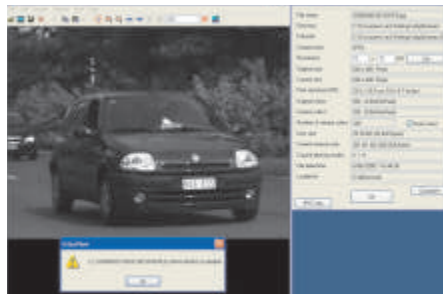


Système iCAR autonome pour campagnes temporaires



iCAR-MOBILE est un dispositif autonome et portable de lecture automatique des plaques d'immatriculation des véhicules.

C'est une solution de mesure très rapidement déployée dans le cadre de campagnes temporaires. Il est entièrement mobile et transportable et très facile à mettre en place.

Les résultats obtenus peuvent être enregistrés, faisant d'iCAR-MOBILE un enregistreur de trafic, ou directement traités sur place avec une recherche dans une liste de plaques valides, interdites ou recherchées.

OBJECTIF

iCAR-MOBILE est particulièrement adapté à toutes les analyses temporaires du trafic routier.

A des fins statistiques, des systèmes peuvent être déposés sur la route pour enregistrer tous les véhicules en plusieurs points pour créer des matrices origines-destinations ou faire des études sur le type de trafic (nationalité, type de véhicule, passage en transit, etc).

iCAR-MOBILE peut également être utilisé pour détecter des véhicules recherchés ou autorisés qui sont chargés dans une base de données locale et lancer un signal par communication sans fil vers un opérateur d'intervention (action aux frontières, recherche de véhicules volés, contrôle d'un accès temporaire, etc).

DESCRIPTION

Un iCAR-MOBILE est composé de trois éléments : un boîtier supérieur, un mât et un boîtier inférieur contenant des batteries.

Le boîtier supérieur contient une caméra numérique, un illuminateur infrarouge et une unité processeur de traitement. Le système lit et décode toutes les plaques. Il fournit l'identification horodatée et la nationalité du véhicule. Une photo est également disponible.

L'information peut être enregistrée sur place sous un format numérique extractible ou transmis par réseau sans fil.

Grâce aux deux batteries installées, l'iCAR-MOBILE peut fonctionner en continu pendant plus de 72 heures.

iCAR-MOBILE est entièrement automatique et ne demande pas de configuration. Il est mécaniquement prévu pour pouvoir orienter la tête de lecture de manière à être placé en bordure de route ou sur un pont.



DES SOLUTIONS TAILLÉES SUR MESURE